



RÉPUBLIQUE  
FRANÇAISE

*Liberté  
Égalité  
Fraternité*



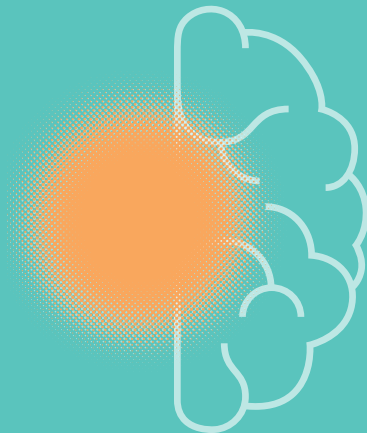
UFR SANTÉ

UNIVERSITÉ  
CAEN  
NORMANDIE

FORMATION INITIALE · FORMATION CONTINUE

DIPLÔME INTER-UNIVERSITAIRE

# CANCER & COGNITION



UFR-SANTE . UNICAEN . FR



La formation est unique en France. Elle fait intervenir directement des professionnels de la recherche ou des soins dans le domaine du cancer et des troubles cognitifs.

Elle s'appuie sur une plate-forme unique « Cancer et Cognition » fondée par les acteurs des sites Rouen-Caen et qui regroupe un consortium multidisciplinaire de professionnels permettant d'aller de la préclinique à l'après cancer chez le patient.

Cette formation s'inscrit dans la thématique « Cancer & Neurosciences » développée par l'axe 4 du cancéropôle Nord-Ouest et dans un consortium Européen, expert sur la thématique.



## PUBLIC CONCERNÉ

### Professionnel.le.s de la santé

>> ouvert en formation continue aux cliniciens, paramédicaux, psychologues, chercheurs et étudiants en sciences titulaires d'un MASTER 2

### Diplôme requis à l'entrée de ce DIU :

BAC+5 ou BAC+3 associé à une expérience professionnelle attestée avec validation sur dossier.

## LIEU DE FORMATION

Caen · Campus 5 · PFRS

## CALENDRIER

- **Inscriptions :**  
du 1<sup>er</sup> avril au 30 décembre 2024
- **Formation :** février à juin 2025

## PRINCIPAUX ENSEIGNEMENTS

### Séminaires d'enseignement théorique & clinique | 50h

6 MODULES | 44 h (dont 32 h en distanciel)

- UE1** Connaissances fondamentales sur le cancer et ses traitements
- UE2** Évaluation des troubles cognitifs en oncologie
- UE3** Tumeurs cérébrales et impact de la radiothérapie cérébrale
- UE4** Spécificités selon l'âge et les comorbidités
- UE5** Modalités et protocoles d'interventions
- UE6** Neuroimagerie

WORKSHOP | 6 h en présentiel

Mise en place de protocole de soin, de recherche ou d'organisation du parcours de soin. Une journée complète de travail collectif en présentiel sur les fonctions cognitives.

## COMPÉTENCES ACQUISES

### Pratique professionnelle de soins du patient suivi pour un cancer :

- Organiser les parcours de soins et de santé adapté au patient polyopathologique ou vulnérable avec une approche globale et interprofessionnelle en collaboration avec l'ensemble des acteurs concernés
- Analyser le parcours du patient, identifier les risques potentiels à partir de l'évaluation globale de son état de santé, psychologique, social...
- Mettre en place des actions de prévention au regard des risques identifiés
- Élaborer et suivre un plan personnalisé de santé en collaboration avec le médecin traitant et le spécialiste de recours
- Savoir évaluer et suivre les troubles cognitifs dans le cadre des études en recherche clinique

### Recherche (Workshop) :

- Travaux de recherche dans le champ de la santé publique, des soins, de l'évaluation des pratiques professionnelles
- Analyses des publications à visée professionnelle et scientifique
- Communication professionnelle et scientifique lors de colloques ou de congrès

## ÉQUIPE PÉDAGOGIQUE

### Scientifiques

- Florence Joly · f.joly@baclesse.unicancer.fr
- Hélène Castel · helene.castel@univ-rouen.fr

### Pédagogiques

- Marie Lange · m.lange@baclesse.unicancer.fr
- Pascal Hilber · pascal.hilber@univ-rouen.fr

## RENSEIGNEMENTS

### UFR SANTÉ

Université de caen Normandie · campus 5 · PFRS · 4<sup>e</sup> étage  
2, Rue des Rochambelles · 14032 CAEN Cedex

contact      Magali Jacquet · 02 31 56 81 41

courriel      sante.formationcontinue@unicaen.fr

internet      ufr-sante.unicaen.fr

