

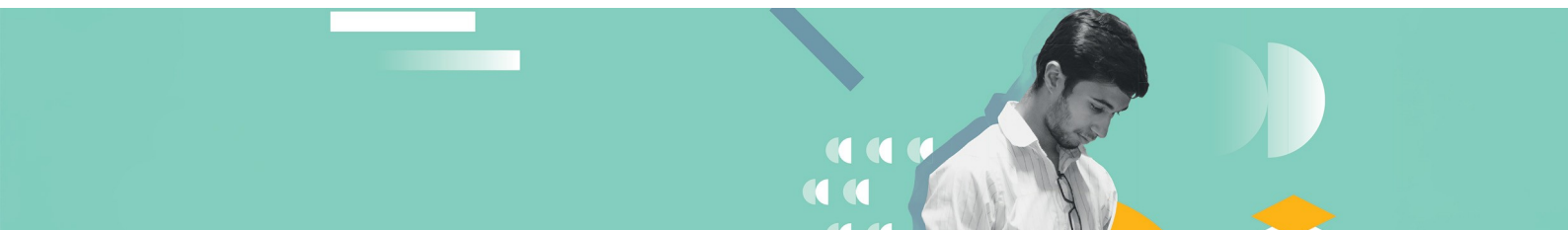
# LICENCE





## SOCIOLOGIE



### Parcours :

- ➔ Sociologie et sciences sociales | Sociologie et sciences politiques | Métiers du social, du médico-social et de l'insertion



 Niveau de diplôme	 Durée du programme	 Lieu.x de formation	 Crédit ECTS
Grade de Licence (Bac+3)	3 années	Caen	180

Vous souhaitez découvrir les approches et méthodes de la sociologie ? L'anthropologie vous intéresse ? La licence Sociologie vous propose une ouverture aux différentes sciences sociales !

Cette formation en 3 ans vise :

- la constitution d'un socle de connaissances théoriques en sociologie et en anthropologie (analyse d'autres sociétés dans la compréhension des mondes sociaux contemporain)
- des savoir-faire techniques et méthodologiques (quantitatives et qualitatives) pour l'enquête en sciences sociales
- des connaissances plus spécialisées relevant de différents domaines de la vie sociale (éducation, politique, santé, communication, genre, famille, inégalités, travail, déviance, migrations...)

La licence Sociologie de l'université de Caen Normandie vous initie également à d'autres disciplines des sciences humaines (géographie, histoire, philosophie, sciences de l'éducation) et vous offre 3 parcours de spécialisation en L2 et L3 :

- Sciences sociales
- Sciences politiques
- Métiers du social, du médico-social et de l'insertion

### ► Compétences acquises

À l'issue de la licence Sociologie, vous aurez acquis les compétences suivantes :

- Mobiliser une solide culture générale en sciences sociales
- Maîtriser des théories et des concepts propres aux sciences sociales
- Maîtriser des techniques d'enquête en sociologie
- Comprendre et diagnostiquer les problèmes sociaux, les situations de crise et les dynamiques de transition à l'œuvre dans un monde globalisé

Avec le parcours Métiers du social, du médico-social et de l'insertion, vous pourrez acquérir des compétences professionnelles liées à ce champ.

### ► Poursuite d'études

Une fois votre licence obtenue, vous pouvez poursuivre vos études :

- en master :
  - [Sociologie](#)
  - [Management sectoriel](#)
  - [Santé publique parcours Éthique en santé](#)
- vers les concours de l'enseignement préparés au sein de [l'Institut national supérieur du professorat et de l'éducation \(INSPE\) Normandie · Caen](#).

## ► Métiers visés

La licence est la 1<sup>re</sup> étape pour vous spécialiser dans le domaine de la sociologie. Selon nos dernières enquêtes, 8 étudiantes et étudiants sur 10 ont poursuivi leurs études à la suite d'une licence. Votre insertion professionnelle dépendra donc de votre spécialisation et du diplôme choisi après la licence.

## ► Principaux enseignements

Chaque année de la licence Sociologie articule des enseignements :

- théoriques (auteurs et théories, anthropologie),
- relatifs aux méthodes sociologiques (initiation à la sociologie par l'enquête, méthodes qualitatives et quantitatives),
- thématiques (sociologie des inégalités, sociologie de la famille, sociologie des migrations, sociologie du changement social, etc.),
- transversaux (méthodologie du travail universitaire, langues, etc.).

En licence 1, vous serez amené(e) à choisir une option parmi les disciplines suivantes :

- Géographie
- Histoire
- Philosophie
- Sciences de l'éducation

À partir de la licence 2, trois parcours sont proposés :

- Sciences sociales :
  - Thématiques abordées : politique, ruralités, globalisation, culture, numérique, consommation, environnement, multiculturalisme, genre, sciences et techniques, relation du soin
- Sciences politiques :
  - Thématiques abordées : économie et philosophie politique, science politique, sociologie des médias, droit constitutionnel, politique internationale, histoire des idées politiques
- Métiers du social, du médico-social et de l'insertion :
  - Thématiques abordées : politiques sociales, handicap, vulnérabilités, relation de soin, travail social, déviance, intervention sociale, acteurs et institutions médico-sociales.

## ► Admission • inscription

### CONDITIONS D'ACCÈS

Pour accéder à cette formation, vous devez avoir obtenu votre baccalauréat ou un diplôme équivalent (DAEU), toutes spécialités confondues.

Sur Parcoursup, vous trouverez :

- [La licence Sociologie](#)
- [La licence Sociologie en formation ouverte à distance](#)

La sélection se fait sur dossier :

- Résultats scolaires de 1<sup>re</sup> et de terminale (notamment baccalauréat de français)
- Fiche avenir
- Lettre de motivation

### PROCÉDURE D'INSCRIPTION : CANDIDATURE

Vous êtes en formation initiale ou en alternance ? Les candidatures en première année de la formation se font sur la plateforme nationale de candidature [Parcoursup](#).

Vous souhaitez reprendre des études en formation continue, faire valider une expérience professionnelle pour obtenir un master ou vous relevez de la procédure Études en France ? Consultez dès à présent la plateforme [eCandidat](#) pour prendre connaissance des différents calendriers de dépôts de candidatures.

Vous souhaitez mobiliser votre compte personnel formation (CPF) pour entrer dans la formation ? Consultez [les modalités d'inscription](#) pour nos formations éligibles au CPF.

Vous relevez d'une procédure spécifique (redoublement, validation d'études supérieures, transfert de dossier...) ? Découvrez comment [candidater à l'université de Caen Normandie](#)

## ► Contact

Université de Caen Normandie

UFR HSS · Humanités et sciences sociales

Esplanade de la Paix · CS 14032 · 14032 Caen Cedex 5

02 31 56 54 09

<https://ufr-hss.unicaen.fr>