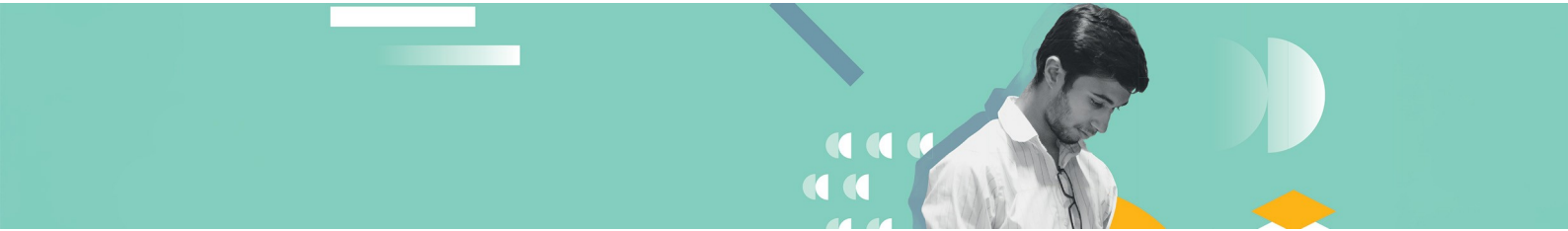






LICENCE PHILOSOPHIE



Parcours :

➔ Philosophie · Sciences sociales | Philosophie · Sciences politiques



 Niveau de diplôme	 Durée du programme	 Lieu.x de formation	 Crédit ECTS
Grade de Licence (Bac+3)	3 années	Caen	180

Vous souhaitez acquérir une culture générale variée dans le domaine des sciences humaines ? La licence Philosophie vous forme aux grands courants philosophiques et aux techniques de l'argumentation rationnelle !

Cette formation vous propose une spécialisation progressive en 3 ans en philosophie générale. Après une 1^{ère} année commune à tous les étudiants et étudiantes en philosophie, vous aurez le choix en L2 et L3 entre 2 parcours :

- Sciences sociales, pour vous spécialiser en philosophie de l'art, philosophie analytique et de langage, philosophie des sciences et philosophie politique
- Sciences politiques, pour vous permettre d'acquérir des connaissances et compétences en droit, histoire, économie et sociologie politique

► Compétences acquises

À l'issue de la licence Philosophie, vous aurez acquis les compétences suivantes :

- Maîtriser la technique de l'argumentation (écrite et orale) et les éléments fondamentaux de la logique
- Analyser des situations complexes et proposer une synthèse des problèmes à résoudre
- Posséder les concepts nécessaires pour faire face et répondre aux questions humaines les plus difficiles de manière cultivée et informée
- Posséder des qualités d'expression nécessaires pour la rédaction de rapports de synthèse

Avec le parcours Sciences Politiques, vous aurez acquis des connaissances et compétences dans le domaine des sciences politiques (droit, histoire, sociologie).

► Poursuite d'études

Une fois votre licence obtenue, vous pouvez poursuivre vos études :

- en master :
 - [Philosophie](#)
 - [Métiers du livre et de l'édition](#)
 - [Santé publique parcours Ethique en santé](#)
 - [Sciences politiques](#) (pour les étudiantes et étudiants ayant suivi le parcours sciences politiques)
- vers les concours de l'enseignement préparés au sein de [l'Institut national supérieur du professorat et de l'éducation \(INSPÉ\) Normandie · Caen](#)

Vous souhaitez vous réorienter dans un autre cursus en cours de licence ? Vous pouvez le faire via une passerelle. Une passerelle est un processus autorisant automatiquement un étudiant ou une étudiante à poursuivre des études dans un autre cursus en 2^{ème} ou en 3^{ème} année, sans avoir à redémarrer ce nouveau cursus en 1^{ère} année.

Concrètement, une fois votre 1^{ère} année obtenue, vous pourrez vous inscrire l'année suivante en :

- 2^e année de Philosophie

- OU
- 2e année de Sociologie, parcours Sociologie et sciences politiques
- OU
- 2e année de Sociologie, parcours Métier du social, du médico-social et de l'insertion
- OU
- 2e année de Sociologie, parcours Sociologie et sciences sociales (uniquement en enseignement à distance)

Ces formations vous seront automatiquement proposées lors de votre réinscription.

► Métiers visés

La licence est la 1e étape pour vous spécialiser dans le domaine de la philosophie. Selon nos dernières enquêtes, 8 étudiants sur 10 ont poursuivi leurs études à la suite d'une licence. Votre insertion professionnelle dépendra donc de votre spécialisation et du diplôme choisi après la licence.

► Principaux enseignements

Enseignements communs aux deux parcours :

- Philosophie générale
- Histoire de la philosophie
- Philosophie morale et politique
- Philosophie des sciences
- Sociologie, histoire, latin, grec (options)
- TICE et langues vivantes (anglais ou allemand)

À partir de la L2, enseignements spécifiques dispensés selon l'un des 2 parcours choisi :

- Sciences sociales : philosophie de l'art, philosophie analytique et du langage, philosophie des sciences, philosophie politique
- Sciences politiques : sociologie politique, droit constitutionnel, histoire, sociologie des médias, politique internationale, économie politique, histoire des idées politiques, philosophie politique

► Admission • inscription

CONDITIONS D'ACCÈS

Pour accéder à cette formation, vous devez avoir obtenu votre baccalauréat ou un diplôme équivalent (DAEU).

La licence est disponible sur [Parcoursup](#). La sélection se fait sur dossier :

- Résultats scolaires de 1re et de terminale (notamment en philosophie, français, histoire, langues)
- Fiche avenir
- Lettre de motivation

PROCÉDURE D'INSCRIPTION : CANDIDATURE

Vous êtes en formation initiale ou en alternance ? Les candidatures en première année de la formation se font sur la plateforme nationale de candidature [Parcoursup](#).

Vous souhaitez reprendre des études en formation continue, faire valider une expérience professionnelle pour obtenir un master ou vous relevez de la procédure Études en France ? Consultez dès à présent la plateforme [eCandidat](#) pour prendre connaissance des différents calendriers de dépôts de candidatures.

Vous souhaitez mobiliser votre compte personnel formation (CPF) pour entrer dans la formation ? Consultez [les modalités d'inscription](#) pour nos formations éligibles au CPF.

Vous relevez d'une procédure spécifique (redoublement, validation d'études supérieures, transfert de dossier...) ? Découvrez comment [candidater à l'université de Caen Normandie](#)

► Contact

Université de Caen Normandie

UFR HSS · Humanités et sciences sociales

Esplanade de la Paix · CS 14032 · 14032 Caen Cedex 5

02 31 56 54 09

<https://ufr-hss.unicaen.fr>