

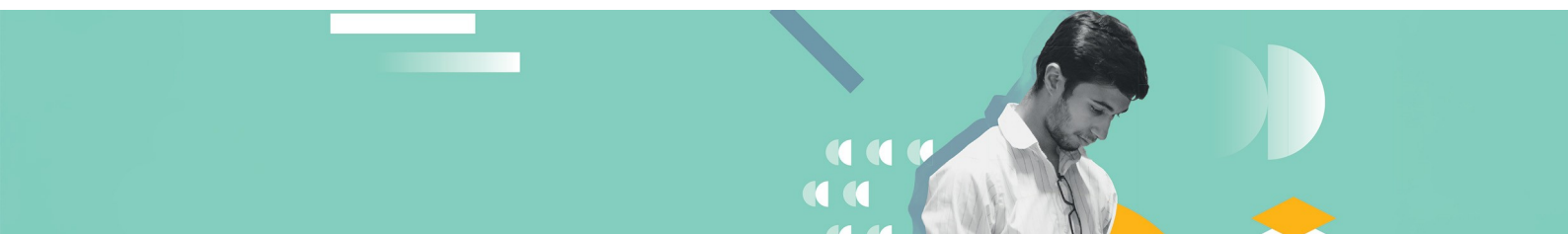
MASTER

SCIENCES DE L'ÉDUCATION ET DE LA FORMATION



Parcours :

→ Dispositif, accompagnement, formation : ingénierie, recherche



Niveau de diplôme

Grade de Master
(Bac+5)

Durée du programme

2 années

Lieu.x de formation

Caen

Crédit ECTS

120

► Objectifs de la formation

Dispensé en 2 ans, ce master s'appuie sur une formation, à et par la recherche, avec pour objectif de vous former aux outils et méthodes, à la fois scientifiques et pédagogiques. Vous pourrez ainsi analyser de façon pragmatique et critique les différentes ingénieries, et les démarches méthodologiques sous-jacentes (par exemple, le pilotage de projets en éducation ou en formation, des outils d'analyse du travail ou de l'activité professionnelle). Vous apprendrez à poser une expertise sur les pratiques de la relation d'aide, d'accompagnement éducatif, formatif ou social, en questionnant les gestes professionnels, les stratégies, et les postures identifiables. Vous développerez vos compétences en formalisation, réflexivité, analyse et interprétation de situations concrètes (issues de vos stages ou d'autres expériences professionnelles).

Ce master ne forme pas à un métier spécifique mais permet le développement de compétences et l'acquisition de connaissances vous permettant une insertion dans le monde du travail, une poursuite d'études ou une évolution professionnelle.

► Compétences acquises

À l'issue du master Sciences de l'éducation parcours Dispositif, accompagnement, formation : ingénierie, recherche, vous aurez acquis des compétences en formalisation, réflexivité, analyse et interprétation de situations concrètes. Vous serez capable de :

- Élaborer et mettre en œuvre des projets en formation, éducation, insertion
- Concevoir, évaluer, mettre en œuvre des actions socio-éducatives
- Établir un diagnostic de problème en éducation, formation, insertion
- Piloter une équipe pluridisciplinaire, développer des réseaux professionnels
- Gérer et animer des contextes professionnels
- Mobiliser, développer et appliquer les méthodes et outils de recherche en éducation, formation (perspective Doctorat)
- Valoriser les travaux de recherche
- Évaluer et coordonner le déploiement de politiques éducatives et formatives
- Identifier les usages numériques, s'en servir avec autonomie
- Développer une conscience critique
- Conduire une analyse réflexive dans un cadre scientifique
- Communiquer professionnellement ou en recherche
- Respecter les principes éthiques d'action éducative, formative
- Organiser et investir une action de formation ou un accompagnement de dispositif
- Poser des diagnostics de territoires mais aussi de situations en termes d'éducation, de formation et d'insertion
- Vous inscrire dans une démarche projet (de la conception au suivi, en passant par la réalisation et l'évaluation)
- Travailler en intelligence collective sur un territoire donné (local ou international)

- Être en veille scientifique et professionnelle sur votre champ d'intervention et sur l'évolution de vos propres pratiques professionnelles
- Adapter des supports et des documents de communication aux différents interlocuteurs et aux différentes situations professionnelles
- Conduire une analyse réflexive sur vos pratiques afin de les ajuster ou de les transformer, pour les mettre en adéquation avec les contextes professionnels aujourd'hui mouvants et incertains.

► Poursuite d'études

Une fois votre master obtenu, vous pouvez entrer sur le marché du travail ! Vous pouvez également [poursuivre vos études en doctorat](#) selon les orientations de votre mémoire de master, les avis de vos enseignantes ou enseignants et d'un possible directeur ou d'une directrice de thèse (validés par le laboratoire et l'école doctorale).

► Métiers visés

Titulaire d'un master Sciences de l'éducation et de la formation parcours Dispositif, accompagnement, formation : ingénierie, recherche, vous pourrez postuler sur des postes dans les métiers suivants :

- Formateur-riche, formateur-riche-accompagnant-e, formateur-riche de formateur-riche, formateur-riche en insertion
- Coordinateur-riche pédagogique
- Dirigeant-e au sein de structures sociales
- Directeur-riche d'établissement et d'enseignement
- Responsable de structures socio-éducatives
- Responsable pédagogique
- Coordinateur-riche de projet en éducation, formation, insertion

► Principaux enseignements

Le master Sciences de l'éducation et de la formation parcours Dispositif, accompagnement, formation : ingénierie, recherche propose les principaux enseignements suivants :

Enseignements disciplinaires :

- en master 1
 - Secteurs, réformes et enjeux de la formation et de l'éducation
 - Professionnalisation dans les métiers de la relation
 - Pratiques collaboratives et travail en réseau (partenariats)
 - Conception et pilotage de projet en éducation et formation
 - Expérience professionnelle : savoirs et compétences
 - Initiation à l'analyse du travail
 - Publics et sociétés
- en master 2 :
 - Secteurs, dispositifs et questions d'actualité en formation professionnelle
 - Pratiques d'évaluation en éducation et formation
 - Ingénieries de formation et ingénieries pédagogiques
 - Actualité en enjeux de formation
 - Conduite et analyse des pratiques d'entretien en formation

Méthodologie de recherche en éducation et formation sur deux ans :

- Comprendre les enjeux scientifiques d'une recherche
- Préparation au stage et à l'insertion professionnelle
- Expérimenter des méthodes d'analyse de travail
- Usages et techniques de documentation
- Les outils d'enquête et leurs usages
- Usages et techniques du numérique
- Séminaire de suivi de recherche
- Méthodologies qualitatives et quantitatives, d'analyse de l'activité
- Ateliers de méthodologies de recherche
- Anglais

De nombreux articles scientifiques et professionnels intégrés aux enseignements sont en langue anglaise.

À ces enseignements s'ajoute un accompagnement tutoré dans le cadre de :

- la rédaction d'un mémoire sur deux ans,
- la réalisation d'un stage en M1 et M2.

► Admission • inscription

CONDITIONS D'ACCÈS

Pour accéder à ce master, vous devez avoir obtenu un diplôme de niveau bac+3 tel qu'une licence Sciences de l'éducation et de la formation.

La formation est disponible sur [Mon Master](#). La sélection se fait sur dossier :

- Qualité du cursus
- Motivation

- CV

Si votre dossier est retenu, vous passerez éventuellement un entretien avec des membres de l'équipe pédagogique.

PROCÉDURE D'INSCRIPTION : CANDIDATURE

Pour vous inscrire

1. En première année, rendez-vous sur la plateforme nationale de candidature [MonMaster](#).
2. En deuxième année, rendez-vous sur la plateforme [eCandidat](#). Vous y trouverez aussi les dates de candidatures.

Si vous relevez d'une procédure spécifique (redoublement, validation d'études supérieures, transfert de dossier, étudiant·e international·e...), découvrez comment [candidater à l'université de Caen Normandie](#).

► Contact

Université de Caen Normandie

UFR HSS · Humanités et sciences sociales

Esplanade de la Paix · CS 14032 · 14032 Caen Cedex 5

02 31 56 60 43

<https://ufr-hss.unicaen.fr>